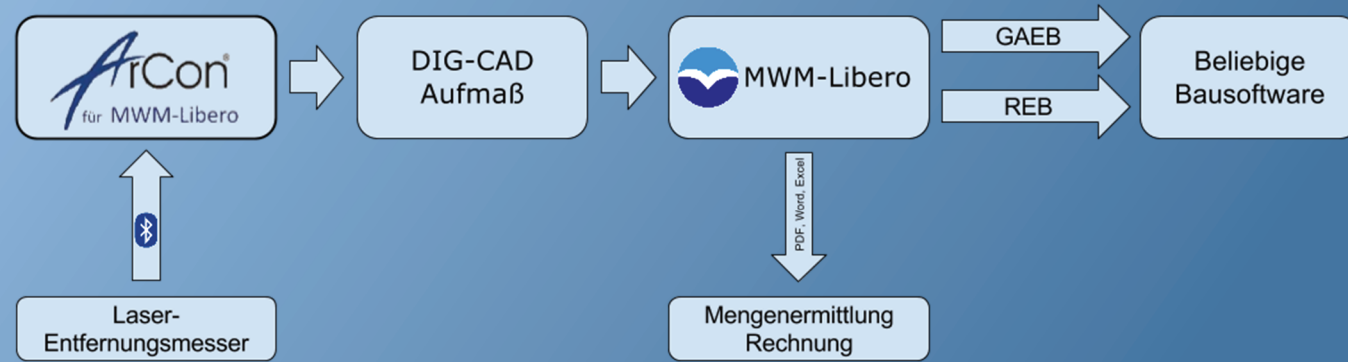


## Schnittstellen



## Mobiles Arbeiten

Für die Erstellung von Plänen und Modellen vor Ort werden optional benötigt:

- TabletPC mit Handschrifterkennung
- Laserentfernungsmesser mit Bluetooth-Schnittstelle (z.B. Leica Distometer)

## Systemvoraussetzungen

ArCon für MWM-Libero benötigt einen Standard-Windows PC mit min. 4 GB Hauptspeicher und 10 GB Festplattenspeicher, sowie Microsoft® Word® Vollversion (keine Start-Edition) zur Dokumentenausgabe

## Preise ArCon für MWM-Libero

Erstlizenz 980,00 zzgl. MwSt.

Folgelizenz 490,00 zzgl. MwSt.

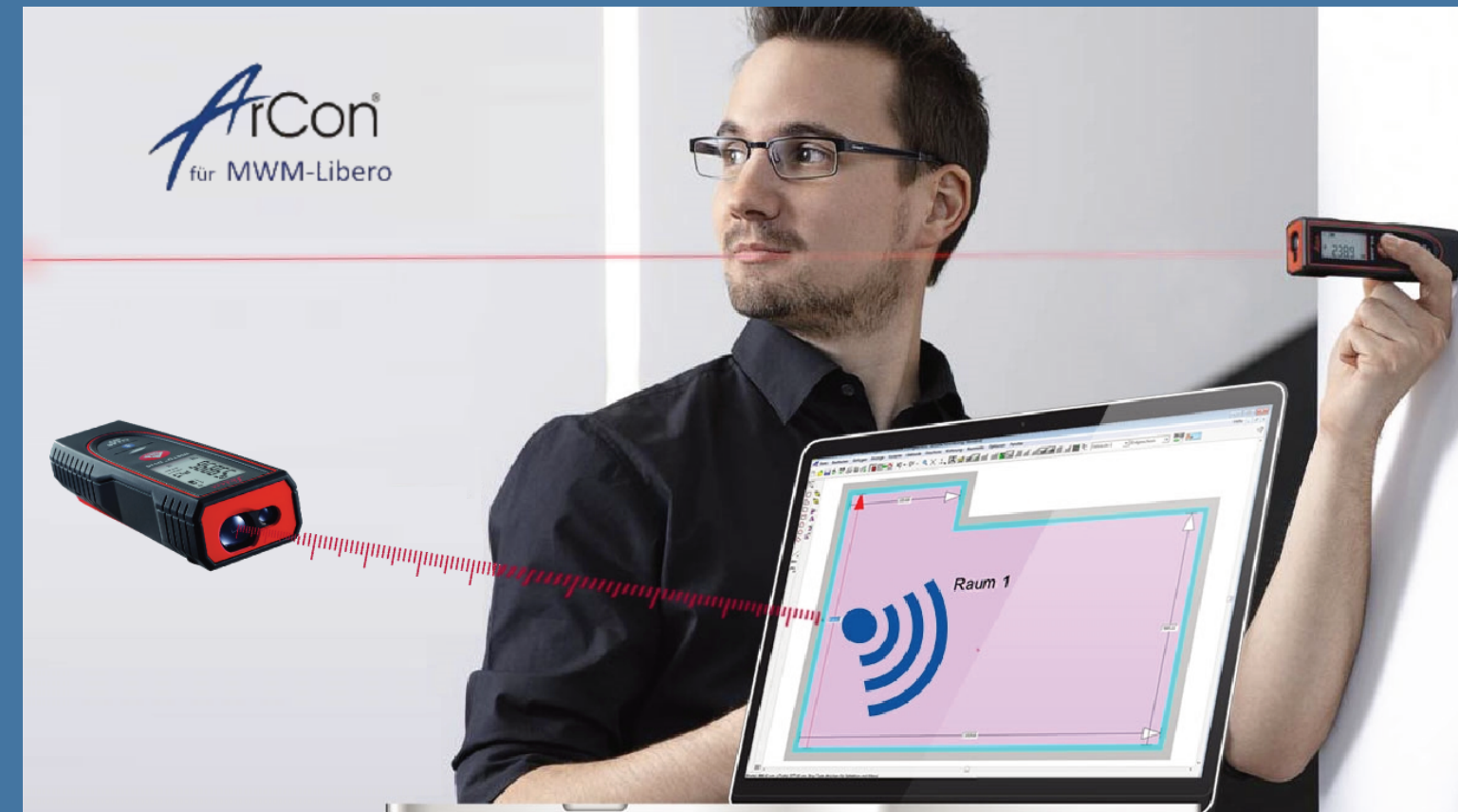
zzgl. Wartung für die Erstlizenz 9,80 €/Mon. und für die Folgelizenz 4,90 €/Mon.  
Durch den Wartungsvertrag erhalten Sie kostenlosen Premium-Support. Die Wartung ist obligatorisch.

MBA-Modul zur Übernahme der Pläne nach DIG-CAD 99,00 zzgl. MwSt.

## Zur weiteren Datenverarbeitung empfehlen wir

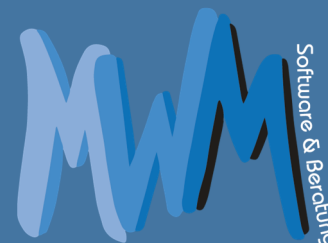
- Das CAD-Tool DIG-CAD Aufmaß
- Die Aufmaß- und Abrechnungssoftware MWM-Libero

# ArCon für MWM-Libero



Erstellung von 2D-Plänen und 3D-Modellen vor Ort auf einem Tablet mit Laserdistanzmesser.

MWM Software & Beratung GmbH  
Combahnstraße 43 | 53225 Bonn  
Telefon: (02 28) 4 00 68-0 | Fax: (02 28) 4 00 68-43  
E-Mail: info@mwm.de | Internet: www.mwm.de

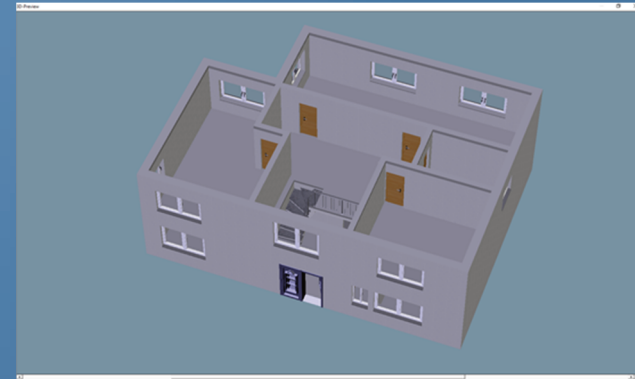


# Von der Örtlichkeit bis



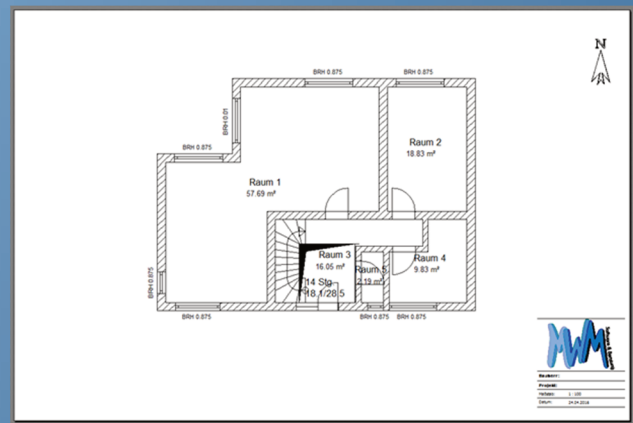
Sie möchten vor Ort aufmessen und eine 2D-Zeichnung oder ein 3D-Modell erstellen?

## zur 3D Darstellung



Dann ist "ArCon für MWM-Libero" genau die richtige Lösung.

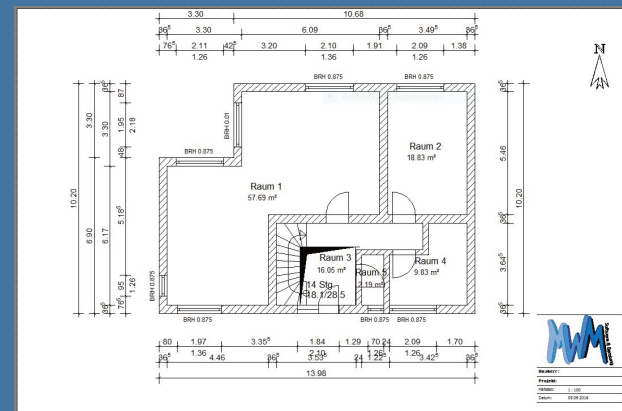
# Erfassung der Elemente im Grundriss



Räume können über Raumvorlagen oder über eine freie Wanderstellung definiert werden.

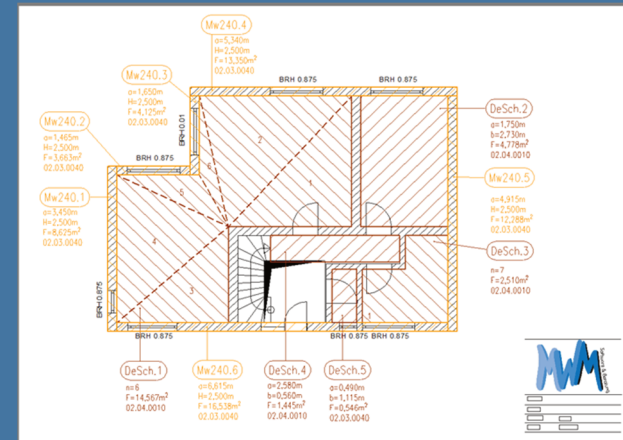
Die Längen können per Bluetooth vom Laserentfernungsmesser übernommen werden.

# Automatische Erstellung der Vermaßung



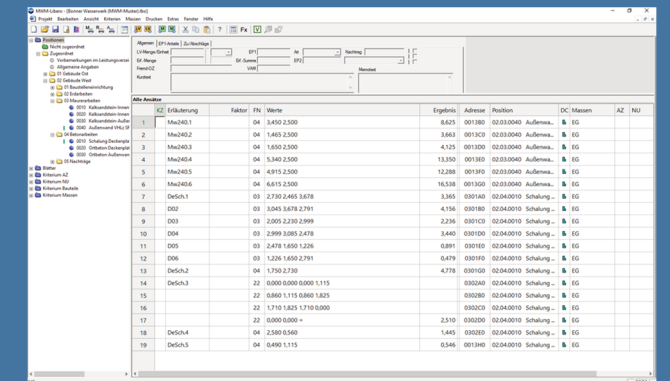
Auf Knopfdruck sind sämtliche Außenvermaßungen fertig. Eigene Maßketten können selbstverständlich angelegt werden.

# Übergabe der Pläne nach DIG-CAD



Mit einem Klick werden alle Elemente zur CAD-Software DIG-CAD übergeben. Mit DIG-CAD können Sie die Aufmaße erstellen und die Abrechnungsmengen erfassen.

# Übernahme der Mengen nach MWM-Libero



Die erfassten Abrechnungsmengen werden in MWM-Libero gesammelt, strukturiert und geprüft.

# Ausdruck der Mengen und der Rechnung in MWM-Libero

MWM Software & Beratung GmbH · Combahnstraße 43 · 53225 Bonn

**Rechnung**

Bez.: 4711 - 4500 Bauleiter: Herr Kohl Datum: 05.06.2016  
Bonner Wasserwerk (MWM-Muster) Seite: 2

Position	Menge	Einheit	EP	Positionen-Titelsumme
02				
02.03				
02.03.0040	58,588	m <sup>3</sup>	276,56	16.203,10 EUR
<b>Titelsumme</b>	<b>02.03</b>			<b>16.203,10 EUR</b>
02.04				
02.04.0010	23,845	m <sup>2</sup>	25,33	603,99 EUR
02.04.0020	23,845	m <sup>2</sup>	118,67	2.829,69 EUR
<b>Titelsumme</b>	<b>02.04</b>			<b>3.433,68 EUR</b>
<b>Titelsumme</b>	<b>02</b>			<b>19.636,78 EUR</b>

In MWM-Libero werden die Mengen übersichtlich aufbereitet und als Mengenermittlung und Rechnung ausgedruckt.

